

FaceLite

Kompaktes Gesichtserkennungsgerät



Suprema FaceLite ist das kompakteste Gesichtserkennungsgerät mit vielen der besten Funktionen der Welt. FaceLite basiert auf der neuesten Innovation von Suprema im Bereich der Gesichtsbiometrie und bietet eine konkurrenzlose Geschwindigkeit, Genauigkeit und Sicherheit. Mit der patentierten Optiktechnik von Suprema erreicht FaceLite bis zu 25.000 lx Betriebsbeleuchtungsstärke, was wiederum rundum Sicherheit bei allen Lichtverhältnissen bietet. FaceLite ist in einem kompakten und ergonomischem gestaltetem Design verpackt und bietet außergewöhnliche Leistung und Benutzerfreundlichkeit für verschiedene Zutrittskontroll- und Zeiterfassungseinrichtungen, ob groß oder klein.

Funktionen



Ausgezeichnete Leistung

- Abgleichgeschwindigkeit: 1:3,000 Abgleiche/Sek
- Gruppenabgleich: 1:5,000 Abgleiche/Sek
- Benutzerkapazität: Max 30,000 Nutzer (1:1), 3,000 Nutzer (1:N)



25,000 lx

Sicherheit bei allen Lichtverhältnissen

- Betriebsbeleuchtung von 0 lx bis 25,000 lx
- Arbeitet auch bei kompletter Dunkelheit



Verbesserte Sicherheit

- Lebendgesichtserkennung: Infrarotbasierte Technologie zum Blockieren gefälschter Gesichter
- Verschlüsselung der Gesichtstemplates
- Sichere Kommunikation mit TLS 1.2



Multi-RFID-Kartenleser

- LF(125kHz), HF(13.56MHz) Dualband
- Liest viele Karten inklusive Mobile Karten (NFC und BLE)



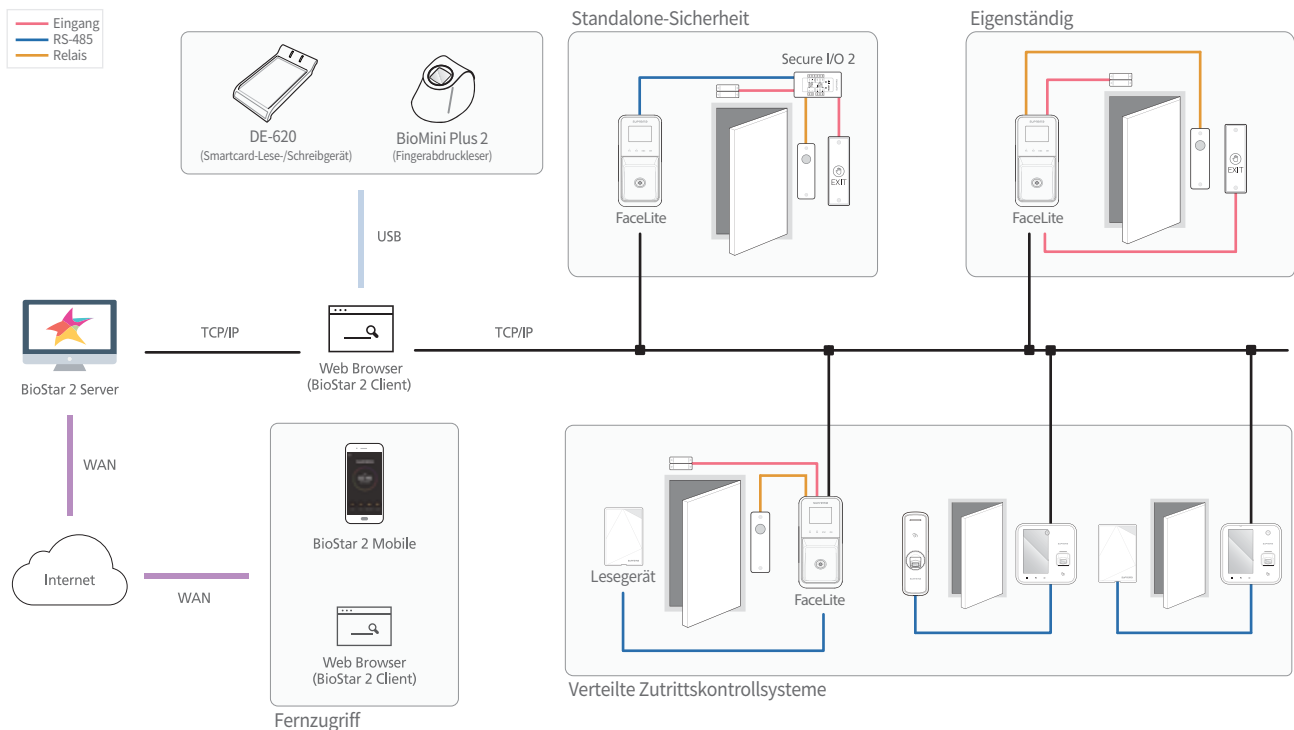
Ergonomie & Nutzerfreundlichkeit

- Erweiterter Höhenbereich: 145cm - 210cm
- Verbesserte Einlernprozedur

Technische Eigenschaften

Modell	FL-DB
Biometrie	Gesicht
RF-Option	125kHz EM & 13.56MHz MIFARE, MIFARE Plus, DESFire/EVI, FeliCa
Mobiler Zutritt	NFC, BLE
Max. Benutzer	30,000(1:1), 3,000(1:N)
Max. Logs	5,000,000
Ethernet	10/100Mbps, auto MDI/MDI-X
RS-485	1-Kanal Host oder Slave
Wiegand	1-Kanal Eingang oder Ausgang
TTL	2-Kanal Eingang
Relais	1 Relais
Sabotagekontakt	Unterstützt
CPU	1.2GHz Quadcore
Speicher	8GB Flash + 1GB RAM
Betriebstemperatur	-20°C ~ 50°C
Größe (BxHxT, mm)	80 x 160.3 x 71.8
Spannung	24VDC
Zertifikate	CE, FCC, KC, RoHS, REACH, WEEE, BT SIG

Systemkonfiguration



Kimaldi Technologie GmbH

Görgenstrasse 8, 97906 Faulbach, Germany

Tel: +49 9392 9242918 E-Mail: kontakt@kimaldi.com www.kimaldi.com

©2020 Kimaldi Technologie GmbH. Suprema sowie die hierin genannten Produktnamen und -nummern sind eingetragene Marken der Suprema Inc. Alle anderen Marken und Produktnamen sind Marken oder eingetragene Marken der jeweiligen Unternehmen. Veränderungen des Erscheinungsbilds, der Version und/oder technischer Daten ohne Vorankündigung vorbehalten. [FL-DE-KIMv01]